

Seniausia Žvėryno cerkvė. 2015, drobė, akrilas, 40x30
Birutės gatvelė. 2014, drobė, akrilas, 40x50
Žvėryno cerkvė. 2014, drobė, akrilas, 40x40
Žvėryno vaizdas žiemą. 2014, drobė, akrilas, 50x40
Žvėrynas. Namas su bokšteliu. 1986, kart., aliejus, 50x50
Žiemos motyvas. 1986, kartonas, aliejus, 24x34
Vilniaus panorama. 1986, kartonas, aliejus, 50x50
Vilniaus panorama. 1986, kartonas, aliejus, 68x48
Vilniaus panorama. 1987, kartonas, aliejus, 74x90
Vilniaus panorama. 1985, kartonas, aliejus, 48x68
Pavasaris Verkiuose. 1980, kartonas, aliejus, 29x38,5

IRENA VALIULIENĖ

Gimė Kretingoje, nuo 1961 gyvena Vilniuje. Pagal profesiją – inžinierė, Kauno politechnikos instituto absolventė. Dirbo Mokslo ir enciklopedijų leidybos centre (įstaigos pavadinimas ne kartą keitėsi).



Gudobelės. 2013, drobė, aliejus, 60x80

Yra tapytojo Rimo Bičiūno, buvusio ilgamečio dailės studijos „Paletė“ vadovo, mokinė. Šiuo metu lanko tą pačią dailės studiją (dabar vadovaujamą dailininko Vladimiro Nesterenkos) ir priklauso Vilniaus krašto tautodailininkų-meno kūrėjų bendrijai. Dailės parodose



Dygimas. 1993, drobė, aliejus, 50x60

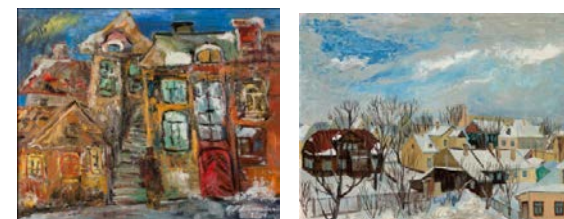
dalyvauja nuo 1989 metų. 2008 suteiktas meno kūrėjos statusas. Tapybos (aliejinės) darbai ir piešiniai tušu pasižymi savita raiška, poetine dvasia. Gamtos vaizdai, medžiai, žolynai, debesys, kalvos ir toliai, paukščiai išreiškia įvairias būsenas. Nemažai kūrinių susiję su baltų mitologija, simboliais, tautos dvasiniu ir architektūriniu paveldu. Yra surengusi per 13 asmeninių parodų, dalyvavo per 30 grupinių parodų. Už ilgametį etninės kultūros tradicijų puoselėjimą apdovanota padėkos raštais, 2013 metų „Aukso vainiko“ diplomu. Jos darbų yra įsigiję Lietuvos nacionalinis, Lietuvos dailės, Rokiškio krašto muziejai, t.p. privačios galerijos.

EKSPONUOJAMŲ DARBŲ SĄRAŠAS:

Atsisveikinimas sode. 1994, drobė, aliejus, 48x54
Dariaus ir Girėno tiltas. 1993, kartonas, aliejus, 48x58
Dygimas. 1993, drobė, aliejus, 50x60
Gyvybės medis. 1995, drobė, aliejus, 60x50
Gudobelės. 2013, drobė, aliejus, 60x80
Iš gamtos dovanų pasaulio. 2014, drobė, aliejus, 60x60
Levažandžiai. 2007, drobė, aliejus, 60x70
Parasparniai. 2007, drobė, aliejus, 60x70
Pavasaris. 1992, kartonas, aliejus, 50x39
Sambaris. 2012, drobė, aliejus, 50x60
Sugrįžimas. 2012, drobė, aliejus, 60x70

Vilniaus krašto tautodailininkų-meno kūrėjų bendrijos narių

RŪTOS FABIJONAVIČIENĖS EUGENIJOS MARTINAITYTĖS IRENOS VALIULIENĖS



tapybos darbų paroda
„Gyvenimo spalvos“

Pylimo galerija
 2015 08 11 – 2015 08 29

Pylimo g.30, +37069838789
 Vilnius, 2015

RŪTA FABIJONAVIČIENĖ

1975 metais baigė VU Medicinos fakultetą. Įgijo psichiatro specialybę ir iki šiol dirba gydytoja psichiatre.



Saulėgražos. 1999, kartonas, aliejus, 50x40

Nuo 1987 metų lanko tapytojo R. Bičiūno dailės studiją „Paletė“ (šiuo metu vadovas grafikas Vladimiras Nesterenko), Lietuvos tautodailininkų sąjungos narė (1999). Nuo 1995 dalyvauja tautodailininkų sąjungos organizuojamose grupinėse ir nacionalinėse parodose:



Karnavalas. 1999, kartonas, aliejus, 50x70

Lietuvos televizijoje (1996), Arsenale (2006), studijos „Paletė“-40 (2011), Lietuvos dainų šventės Taikomosios dailės parodoje (2014), M. Bičiūnienės (2015) ir A. Varno (2015) parodose-konkursuose. Surengė keturias asmenines parodas. Mėgstamos temos – peizažas, natiurmortas, cirko-karnavalo temos. Technika – aliejinė tapyba.

EKSPONUOJAMŲ DARBŲ SĄRAŠAS:

Raudona puokštė. 1997, drobė, aliejus, 70x60

Kavinė po lietaus. 1999, kartonas, aliejus, 46x60

Karnavalas. 1999, kartonas, aliejus, 50x70

Saulėgražos. 1999, kartonas, aliejus, 50x40

Natiurmortas. 1999, drobė, aliejus, 39x35

Žvėryno peizažas. 1999, kartonas, aliejus, 38x46

Natiurmortas. 2000, drobė, aliejus, 50x49

Senas dvaras. 2001, kartonas, aliejus, 53x60

Gėlių puokštė raudoname fone. 2002, kart., al., 49x42

Senieji trakai. Šventorius. 2010, drobė, aliejus, 38x46

Natiurmortas. Aguonos. 2008, drobė, aliejus, 50x40

Senamiestis. 2009, drobė, aliejus, 60x70

Pasimatymas. 2015, kartonas, aliejus, 50x40

EUGENIJA MARTINAITYTĖ

Gimė Kaune, nuo 1955 gyvena Vilniuje. Baigė KTU, inžinierė-ekonomistė, socialinių mokslų daktarė, docentė. Dirba Mykolo Romerio universiteto bankininkystės ir investicijų katedroje, vadovauja magistrantams ir doktorantams. Įtraukta į Lietuvos ir JAV enciklopedijas.

Vilniaus krašto tautodailininkų-meno kūrėjų bendrijos (buvusio Liaudies meno draugijos Vilniaus skyriaus) narė nuo 1980 metų. Nuo 1979 metų – R. Bičiūno studijos narė. Dalyvavo respublikinėse parodose Vilniaus Pilies skersgatvyje (1984, 1986), šiuolaikinio meno centre (1998), tarptautiniuose seminaruose. Po ilgos pertraukos vėl dalyvauja parodose su naujais darbais: Lietuvos dainų šventės Taikomosios dailės parodoje (2014), M. Bičiūnienės (2015) ir A. Varno (2015) parodose-konkursuose. Surengė keturias asmenines



Žvėryno vaizdas rudenį. 2015, drobė, akrilas, 50x70

parodas, parodas Armėnijoje (1980) ir Latvijoje (1982). Gauti įvertinimai: darbą įsigijo Lietuvos nacionalinis muziejus, Vilniaus miesto savivaldybės skatinamoji premija (2015). Mėgstamiausi motyvai: Žvėryno, Neringos, kaimo peizažai, Vilniaus panoramos. Tapyimo technika – tempera, aliejus, akrilas.



Žvėrynas. Namai su bokšteliu. 1986, kart., al., 50x50

EKSPONUOJAMŲ DARBŲ SĄRAŠAS:

Žvėryno vaizdas rudenį. 2015, drobė, akrilas, 50x70